

SOLUZIONE PER L'ASCIUGATURA - LINEA EASY ES
DRYING SOLUTION - ES EASY SERIES

ESSICCATOI ROTATIVI EL ES 10 - 14 - 18 KG
TUMBLE DRYERS EL ES 10 - 14 - 18 KG

Sicurezza
Fungo di emergenza di serie.
Safety
Emergency stop.

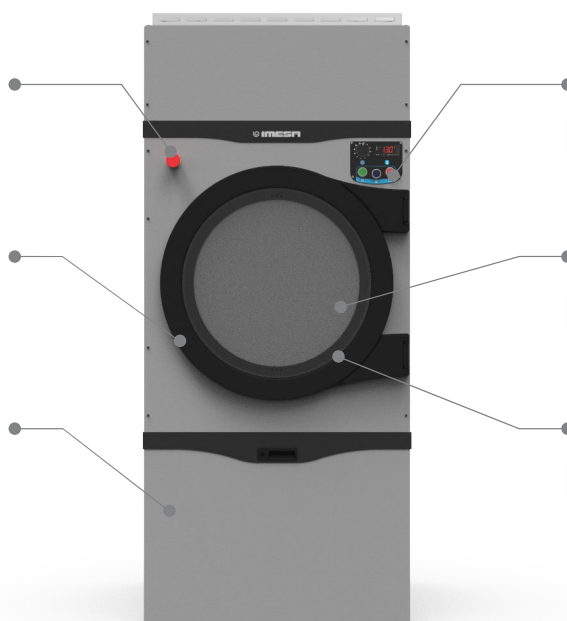
Cesto in ACCIAIO INOX AISI 304
Senza bordi vivi per una maggiore
conservazione dei capi.
AISI 304 stainless steel drum
Without sharp edges for better
conservation of linen.

Filtro ad alto potere filtrante
Filtro antisfondamento e di facile pulizia.
Filter with high filtering power
Tear-proof and easy to clean filter.

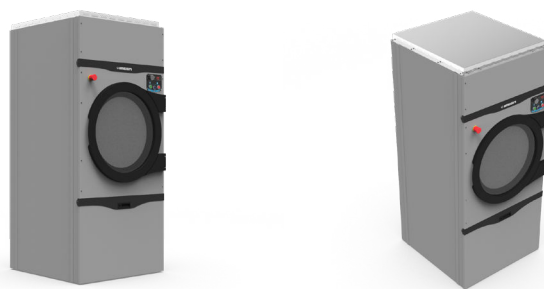
Unità di controllo analogica
con termostato digitale controllo temperatura,
parametri di asciugatura modificabili.
Analog control unit
with digital thermostat for temperature
control and adjustable drying parameters.

Cool down automatico
e convogliamento intelligente dell'aria nel
cesto per una perfetta e facile stiratura.
Automatic cool down
and smart air conveying inside the drum
for perfect drying and easy ironing.

Obliò in doppio vetro
Chiusura a doppio magnete.
Maggiore risparmio energetico.
Door with double glass
Double magnet closure.
Greater energy savings.



SCANSIONA PER ALTRE INFO
SCAN FOR MORE INFO



OPTIONAL e ACCESSORI / OPTIONS and ACCESSORIES

- Inversione alternata del senso di rotazione del cesto / *Automatic drum rotation inversion.*
- Apertura porta sinistrorsa / *Left-hand door opening*
- 3 pannelli frontali in acciaio Inox AISI 304 / *3 front panels in AISI 304 stainless steel*
- Fronte centrale in acciaio Inox AISI 304 / *Central front panel in AISI 304 stainless steel*
- Filtro filacce in acciaio Inox AISI 304 / *Lint filter in AISI 304 stainless steel*
- Filtro scambiatore vapore in acciaio Inox / *Stainless steel steam exchanger filter*

DATI TECNICI / TECHNICAL DATA **EL ES 10** **EL ES 14** **EL ES 18**

- Capacità 1:18 - 1:20 / Capacity 1:18 - 1:20	10,5 - 9,5 Kg (23-21 lb)	14,6 - 13,2 Kg (32-29 lb)	19,2 - 17,3 Kg (42-38 lb)
- Diametro cesto Ø / Drum diameter Ø	756 mm (29.7 inch.)	756 mm (29.7 inch.)	756 mm (29.7 inch.)
- Profondità cesto / Drum depth	420 mm (16.5 inch.)	585 mm (23 inch.)	767 mm (30.2 inch.)
- Volume cesto / Drum volume	189 lt	263 lt	345 lt
- Diametro di carico Ø / Load diameter Ø	560 mm (22 inch.)	560 mm (22 inch.)	560 mm (22 inch.)
- Velocità standard / Standard speed	38 r.p.m.	38 r.p.m.	38 r.p.m.
- Intensità sonora / Air sound intensity	61 dB (A)	61 dB (A)	61 dB (A)
- Perdite al mantello / Heating leakage	15 %	15 %	15 %
- Scarico aria\fumi Ø / Vent air\smokes Ø	150 mm (5.9 inch.)	150 mm (5.9 inch.)	150 mm (5.9 inch.)
- Portata scarico / Air flow	1200 m³/h (710 CFM)	1200 m³/h (710 CFM)	1200 m³/h (710 CFM)
- Massima contropressione / Max counterpressure	10 mt	10 mt	10 mt
- Dimensioni macchina: LxPxH / Machine dimension WxDxH (100 mm = 3.93 inch.)	791x702x1804 mm	791x900x1804 mm	791x1080x1804mm
- Peso netto (elettrico \ gas \ vapore) / Net weight (electric \ gas \ steam)	203 \ 201 \ 207 Kg	217 \ 215 \ 221 Kg	233 \ 230 \ 234 Kg
- Dimensioni imballo std.: LxPxH / Std. packing dimension WxDxH (100 mm = 3.93 inch.)	840x740x1920 mm	840x890x1920 mm	840x1070x1920 mm
- Dimensione imballo in gabbia di legno: LxPxH / Wooden cage dimension WxDxH (100 mm = 3.93 inch.)	908x808x1934 mm	908x958x1934 mm	908x1138x1934 mm
- Peso lordo std. (elettrico \ gas \ vapore) / Std. gross weight (electric \ gas \ steam)	210 \ 208 \ 214 Kg	225 \ 223 \ 229 Kg	245 \ 242 \ 246 Kg
- Volume imballo std. / Std. packaging volume	1.2 m³ (42.3 ft³)	1.4 m³ (49.4 ft³)	1.7 m³ (60 ft³)
- Macchine imballate STD per container 20' / STD. packed machines in to 20' container	20 pz.	12 pz.	12 pz.
- Macchine imballate STD per container 40' / STD. packed machines in to 40' container	42 pz.	28 pz.	28 pz.

DATI PER TIPOLOGIA DI RISCALDAMENTO / DATA BY TYPE OF HEATING

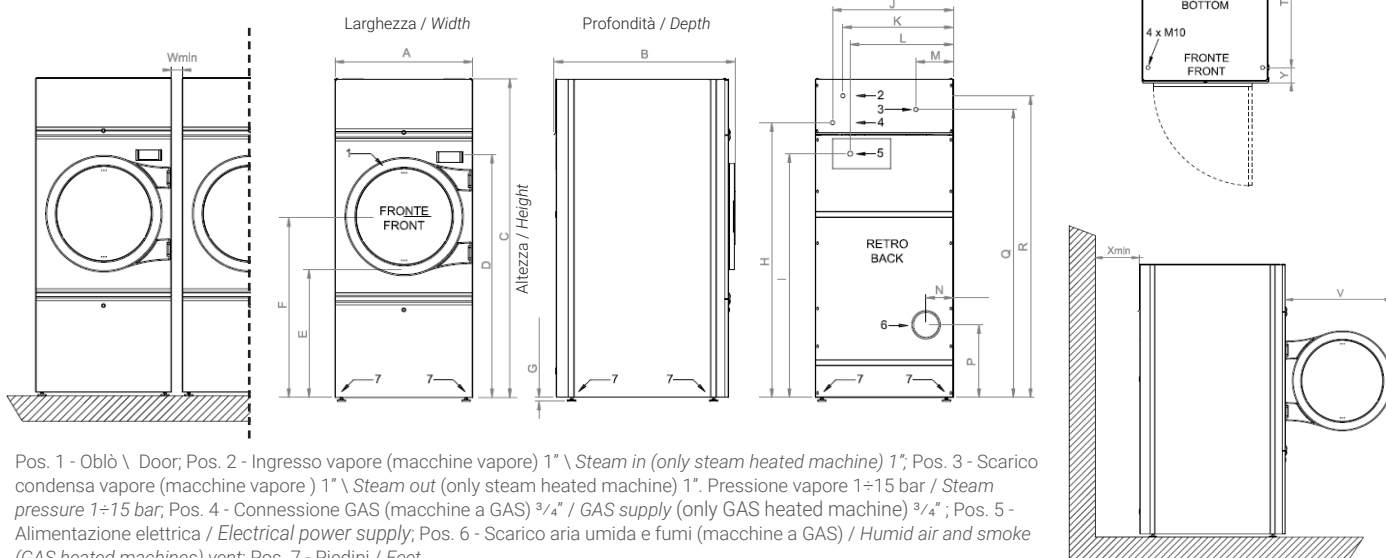
- Riscaldamento elettrico (macchine elettriche) / Electrical Heating (electric machines)	18 kW	18 kW	24 kW
- Consumo* (macchine elettriche) / Consumption* (electric machines)	6,7 kWh	9,3 kWh	11,9 kWh
- Assorbimento elettrico (macchine elettriche) / Electric absorption (electric machines) (50/60Hz)	18,7 kW	18,7 kW	24,7 kW
- 3ph380V-480V(+N) / 3ph220-240V / 1ph230V 50\60 Hz (macchine elettriche / electric machines)	27 / 48 / 82 A	27 / 48 / 82 A	35 / 62 / 106 A
- Sezione cavo / Cable section (100 mm = 3.93 inch.) (macchine elettriche / electric machines)	6 / 10 / 25 mm²	6 / 10 / 25 mm²	10 / 16 / 25 mm²
- Consumo vapore* (macchine vapore-GAS) / Steam heating consumption* (5 bar)**	26 Kg (57.3 lb)	36 Kg (79.3 lb)	46 Kg (101.4 lb)
- Consumo GAS* / GAS heating consumption*	29,4 kW	29,4 kW	29,4 kW
- Consumo GAS* / GAS heating consumption* (G20 - GPL\GLP)	0,7 m³ - 0,5 Kg	1 m³ - 0,7 Kg	1,2 m³ - 0,8 Kg
- Consumo elettrico* (macchine vapore-GAS) / Electric consumption* (steam-GAS machines)	0,2 kWh	0,2 kWh	0,2 kWh
- Assorbimento elettrico (macchine vapore-GAS) / Electric absorption (50/60Hz) (steam-GAS machines)	0,7 kW	0,7 kW	0,7 kW
- 3ph380V-480V(+N) / 3ph220-240V / 1ph230V 50\60 Hz (macchine vapore-GAS / steam-GAS machines)	1,5 / 3 / 4 A	1,5 / 3 / 4 A	1,5 / 3 / 4 A
- Sezione cavo / Cable section (100 mm = 3.93 inch.) (macchine vapore-GAS / steam-GAS machines)	2,5 / 2,5 / 2,5 mm²	2,5 / 2,5 / 2,5 mm²	2,5 / 2,5 / 2,5 mm²

NOTA: tutti i dati tecnici si riferiscono a macchine dotate di inversione / all technical data refers to reverse action machines.

NOTA: la macchina è montata su 4 piedini (pos. 7) con filetto M10 / machines is on 4 M10 feet (pos. 7).

*Ciclo std.: carico alla capacità nominale di cotone (180gr/m²) con umidità residua del 50% e portato al 0%; 3' di raffreddamento.

*Std. cycle: load at nominal value of cotton (180gr/m²) wet with residual humidity of 50% and brought to 0%; 3' cool down.



Pos. 1 - Oblò \ Door; Pos. 2 - Ingresso vapore (macchine vapore) 1" \ Steam in (only steam heated machine) 1"; Pos. 3 - Scarico condensa vapore (macchine vapore) 1" \ Steam out (only steam heated machine) 1". Pressione vapore 1÷15 bar / Steam pressure 1÷15 bar; Pos. 4 - Connessione GAS (macchine a GAS) 3/4" \ GAS supply (only GAS heated machine) 3/4"; Pos. 5 - Alimentazione elettrica / Electrical power supply; Pos. 6 - Scarico aria umida e fumi (macchine a GAS) / Humid air and smoke (GAS heated machines) vent; Pos. 7 - Piedini / Feet

100 mm = 3.93 inch. - fattore di conversione 1 / 25,4 \ factor conversion 1 / 25,4

[mm]	A	B	C	D	E	F	G	H	I	J	K	L	M	N	P	Q	R	S	T	U	V	W _{min}	Y	X _{min}
EL ES 10	791	700	1804	1358	691	971	15÷20	1508	1302	622	576	563	208	157	422	1576	1666	714	487	38,5	735	10	92	500
EL ES 14	791	867	1804	1358	691	971	15÷20	1508	1302	622	576	563	208	157	422	1576	1666	714	654	38,5	735	10	92	500
EL ES 18	791	1048	1804	1358	691	971	15÷20	1508	1302	622	576	563	208	157	422	1576	1666	714	831	38,5	735	10	92	500

SOLUZIONE PER L'ASCIUGATURA - LINEA EASY ES
DRYING SOLUTION - ES EASY SERIES

ESSICCATOI ROTATIVI EL ES 23 - 34 KG
TUMBLE DRYERS EL ES 23 - 34 KG

Performance

Inversione alternata rotazione cesto di serie.

Performance

Standard automatic drum rotation inversion.

Cesto in ACCIAIO INOX AISI 304

Senza bordi vivi per una maggiore conservazione dei capi.

AISI 304 stainless steel drum

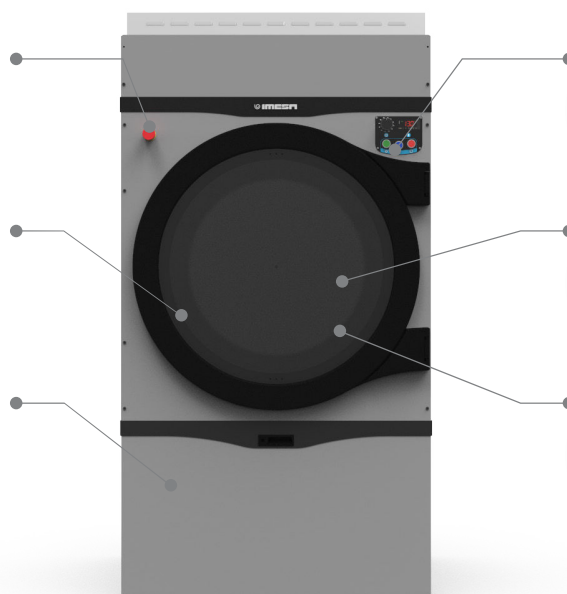
Without sharp edges for better conservation of linen.

Filtro ad alto potere filtrante

Filtro antisfondamento e di facile pulizia.

Filter with high filtering power

Tear-proof and easy to clean filter.



Unità di controllo analogica
con termostato digitale controllo temperatura, parametri di asciugatura modificabili.

Analog control unit

with digital thermostat for temperature control and adjustable drying parameters.

Cool down automatico
e convogliamento intelligente dell'aria nel cesto per una perfetta e facile stiratura.

Automatic cool down

and smart air conveying inside the drum for perfect drying and easy ironing.

Oblò in doppio vetro

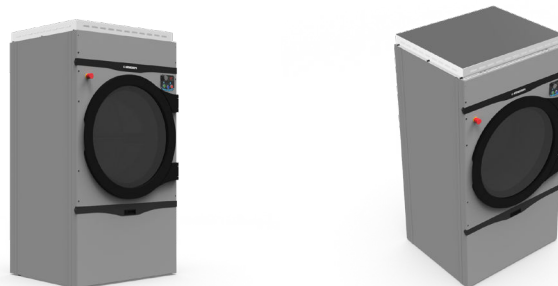
Chiusura a doppio magnete. Maggiore risparmio energetico.

Door with double glass

Double magnet closure. Greater energy savings.



SCANSIONA PER ALTRE INFO
SCAN FOR MORE INFO



OPTIONAL e ACCESSORI / OPTIONS and ACCESSORIES

- Apertura porta sinistrorsa / Left-hand door opening
- 3 pannelli frontali in acciaio Inox AISI 304 / 3 front panels in AISI 304 stainless steel
- Fronte centrale in acciaio Inox AISI 304 / Central front panel in AISI 304 stainless steel
- Filtro filacce in acciaio Inox AISI 304 / Lint filter in AISI 304 stainless steel
- Filtro scambiatore vapore in acciaio Inox / Stainless steel steam exchanger filter

DATI TECNICI / TECHNICAL DATA

EL ES 23

EL ES 34

- Capacità 1:18 - 1:20 / Capacity 1:18 - 1:20	24,6 - 22,2 Kg (55 - 49 lb)	36,3 - 32,7 Kg (80 - 72 lb)
- Diametro cesto Ø / Drum diameter Ø	977 mm (38.5 inch.)	977 mm (38.5 inch.)
- Profondità cesto / Drum depth	590 mm (23.2 inch.)	870 mm (34.2 inch.)
- Volume cesto / Drum volume	443 lt	653 lt
- Diametro di carico Ø / Load diameter Ø	777 mm (30.6 inch.)	777 mm (30.6 inch.)
- Velocità standard / Standard speed	44 r.p.m.	44 r.p.m.
- Intensità sonora / Air sound intensity	61 dB (A)	61 dB (A)
- Perdite al mantello / Heating leakage	15 %	15 %
- Scarico aria \fumi Ø / Vent air \smokes Ø	200 mm (7.9 inch.)	200 mm (7.9 inch.)
- Portata scarico / Air flow	1680 m³/h (990 CFM)	1680 m³/h (990 CFM)
- Massima contropressione / Max counterpressure	10 mt	10 mt
- Dimensioni macchina: LxPxH / Machine dimension WxDxH (100 mm = 3.93 inch.)	1022x947x1932 mm	1022x1224x1932 mm
- Peso netto (elettrico \ gas \ vapore) / Net weight (electric \ gas \ steam)	286 \ 287 \ 290 Kg	323 \ 321 \ 323 Kg
- Dimensioni imballo std.: LxPxH / Std. packing dimension WxDxH (100 mm = 3.93 inch.)	1060x950x2050 mm	1060x1220x2050 mm
- Dimensioni imballo in gabbia di legno: LxPxH / Wooden cage dimension WxDxH (100 mm = 3.93 inch.)	1128x1018x2129 mm	1128x1288x2129 mm
- Peso lordo std. (elettrico \ gas \ vapore) / Std. gross weight (electric \ gas \ steam)	298 \ 300 \ 303 Kg	341 \ 339 \ 341 Kg
- Volume imballo std. / Std. packaging volume	2 m³ (70.6 ft³)	2.6 m³ (91.8 ft³)
- Macchine imballate STD per container 20' / STD. packed machines in to 20' container	12 pz.	10 pz.
- Macchine imballate STD per container 40' / STD. packed machines in to 40' container	24 pz.	21 pz.

DATI PER TIPOLOGIA DI RISCALDAMENTO / DATA BY TYPE OF HEATING

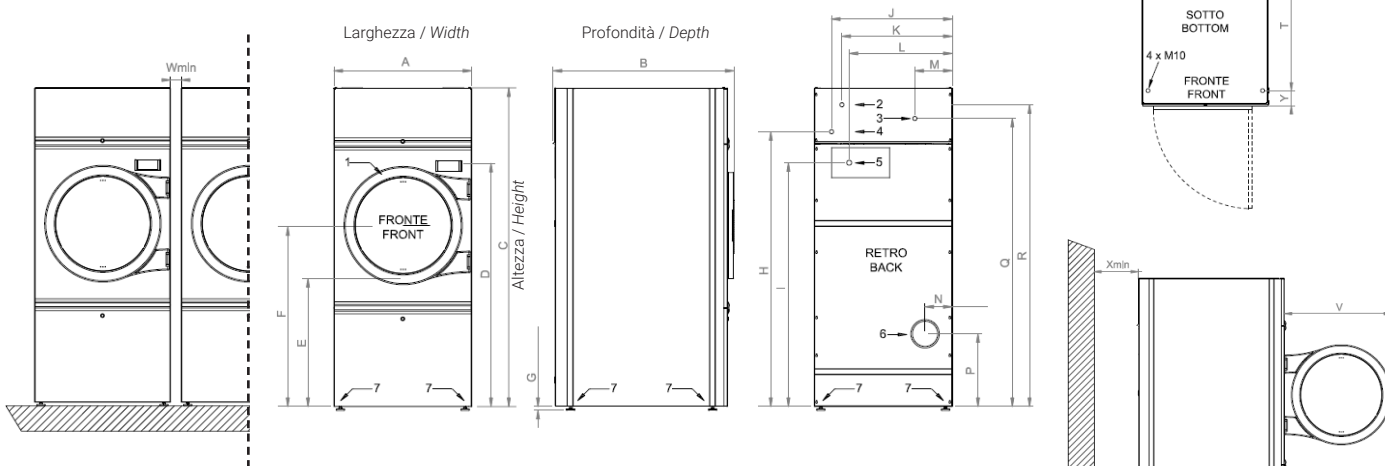
- Riscaldamento elettrico (macchine elettriche) / Electrical Heating (electric machines)	24 kW	36 kW
- Consumo* (macchine elettriche) / Consumption* (electric machines)	13,1 kWh	19,2 kWh
- Assorbimento elettrico (macchine elettriche) / Electric absorption (50/60Hz) (electric machines)	25,1 kW	37,1 kW
- 3ph380V-480V(+N) / 3ph220-240V / 1ph230V 50\60 Hz (macchine elettriche / electric machines)	37 / 64 / 110 A	54 / 94 / 162 A
- Sezione cavo (macchine elettriche) / Cable section (100 mm = 3.93 inch.) (electric machines)	10 / 16 / 25 mm²	16 / 35 / 25 mm²
- Consumo vapore* / Steam heating consumption* (5 bar)**	49 Kg (108 lb)	73 Kg (161 lb)
- Consumo GAS* / GAS heating consumption*	37,8 kW	50,4 kW
- Consumo GAS* / GAS heating consumption* (G20 - GPL\GLP)	1,6 m³ - 1,1 Kg	2,3 m³ - 1,6 Kg
- Consumo elettrico* (macchine vapore-GAS) / Electric consumption* (steam-GAS machines)	0,4 kWh	0,5 kWh
- Assorbimento elettrico (macchine vapore-GAS) / Electric absorption (50/60Hz) (steam-GAS machines)	1,1 kW	1,1 kW
- 3ph380V-480V(+N) / 3ph220-240V / 1ph230V 50\60 Hz (macchine vapore-GAS / steam-GAS machines)	2,1 / 4 / 6,3 A	2,1 / 4 / 6,3 A
- Sezione cavo (macchine vapore-GAS) / Cable section (100 mm = 3.93 inch.) (steam-GAS machines)	2,5 / 2,5 / 2,5 mm²	2,5 / 2,5 / 2,5 mm²

NOTA: tutti i dati tecnici si riferiscono a macchine dotate di inversione / all technical data refers to reverse action machines.

NOTA: la macchina è montata su 4 piedini (pos. 7) con filetto M10 / machines is on 4 M10 feet (pos. 7).

*Ciclo std.: carico alla capacità nominale di cotone (180gr/m²) con umidità residua del 50% e portato al 0%; 3' di raffreddamento.

*Std. cycle: load at nominal value of cotton (180gr/m²) wet with residual humidity of 50% and brought to 0%; 3' cool down.



Pos. 1 - Oblò \ Door; Pos. 2 - Ingresso vapore (macchine vapore) 1" \ Steam in (only steam heated machine) 1"; Pos. 3 - Scarico condensa vapore (macchine vapore) 1" \ Steam out (only steam heated machine) 1". Pressione vapore 1÷15 bar / Steam pressure 1÷15 bar; Pos. 4 - Connessione GAS (macchine a GAS) 3/4" / GAS supply (only GAS heated machine) 3/4"; Pos. 5 - Alimentazione elettrica / Electrical power supply; Pos. 6 - Scarico aria umida e fumi (macchine a GAS) / Humid air and smoke (GAS heated machines) vent; Pos. 7 - Piedini / Feet

100 mm = 3.93 inch. - fattore di conversione 1 / 25,4 \ factor conversion 1 / 25,4

[mm]	A	B	C	D	E	F	G	H	I	J	K	L	M	N	P	Q	R	S	T	U	V	W _{min}	Y	X _{min}
EL ES 23	1022	912	1932	1525	699	1061	15+20	1496	1496	921	685	921	327	193	422	1691	1776	945	671	38,5	975	10	105	500
EL ES 34	1022	1190	1932	1525	699	1061	15+20	1496	1496	921	685	921	327	193	422	1691	1776	945	952	38,5	975	10	100	500



imesa.it

Via degli Olmi 22 31040 Cessalto TV Italia - info@imesa.it



C131101X.15 - 25/09/2023 - I dati tecnici e caratteristiche possono essere soggette a variazioni / Specification and technical data are subject to modification.